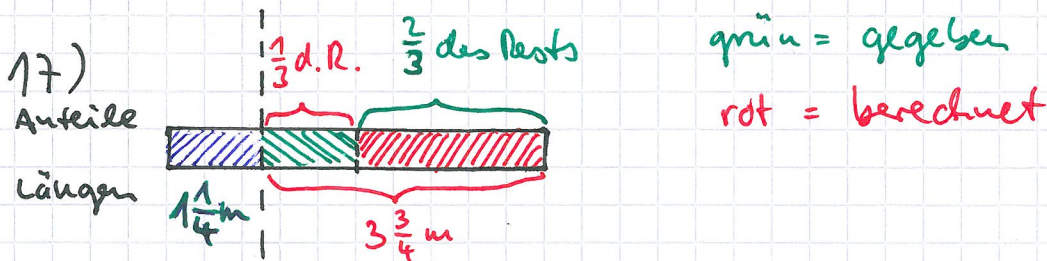


Im Boden:  $\frac{2}{5}$  von  $1\frac{1}{4}$  m =  $\frac{2}{5} \cdot \frac{5}{4}$  m =

$$\frac{12 \cdot 5}{8 \cdot 4} \text{ m} = \frac{1}{2} \text{ m} = \underline{\underline{50 \text{ cm}}}$$

50 cm des Pflockes stecken im Boden.



blauer Teil:  $1\frac{1}{4}$  m

Rest:  $5 \text{ m} - 1\frac{1}{4} \text{ m} = 3\frac{3}{4}$  m

grün:  $\frac{1}{3}$  von Rest =  $\frac{1}{3} \cdot 3\frac{3}{4}$  m =

$$\frac{1 \cdot 15}{3 \cdot 4} \text{ m} = \frac{5}{4} \text{ m} = 1\frac{1}{4} \text{ m} = \underline{\underline{125 \text{ cm}}}$$

125 cm sind grün gefärbt.